

Rando Clim Sentier ENS Prairie de Cherré Aubigné Racan

● Facile

🚶 À pied

🕒 0 min

↔ 1.70 km

📍 **Départ** 2 L'Arche
72800, Aubigné-Racan



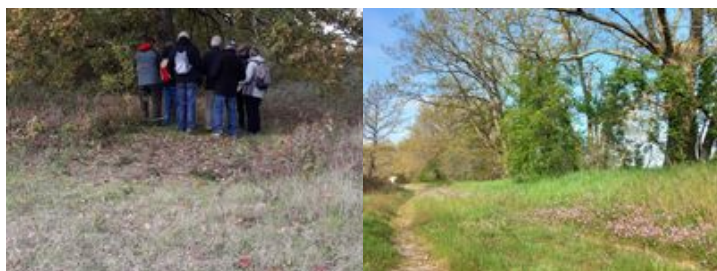
Descriptif

Vous pourrez profiter de différentes ambiances au fil de l'itinéraire car le site est une mosaïque de milieux naturels : pelouses sèches, prairies plus humides, boisements, fourrés, haies bocagères...

En fonction des saisons, vous pourrez même croiser quelques espèces patrimoniales comme des orchidées, le papillon Damier de la Succise ou la Pie grièche écorcheur qui migre d'Afrique pour se reproduire chez nous.

7 essences / 14 stations à observer : Sureau noir, Aubépine monogyne, Chêne pédonculé, Châtaignier commun, Merisier, Lierre grimpant, Chèvrefeuille des bois

Accessible aux poussettes et PMR





Retrouvez ce parcours et bien d'autres
sur l'application mobile **Loopi - balades & GPS**

